



📍 Portinatx

€ 690.000

---

Total surface:	103 m <sup>2</sup>
Plot surface:	N/A
Number of bedrooms:	3
Number of bathrooms:	2
Location:	N/A

---



## Property Description

---

### El entorno

El pueblo pesquero de Portinatx se encuentra en la bahía más al norte de Ibiza. Con el faro como punto de referencia. Portinatx se ha convertido en un destino popular para los amantes de la naturaleza, los buenos restaurantes y las hermosas playas de arena.

### El proyecto

Este proyecto de diez viviendas se completará en dos años y medio. Los lujosos apartamentos se encuentran en la planta baja, y todos constan de tres dormitorios y dos baños, con el dormitorio principal con baño en suite. Además, cuentan con una cocina totalmente equipada, un amplio salón y un espacioso balcón. Los apartamentos se entregan como se desee y están situados en un complejo de dos plantas. Si elige la planta superior, dispondrá de su propio césped para tomar el sol donde se puede realizar una piscina privada. La opción inferior desemboca en











**VIVIENDA  
PRIMERO A**

SUPERFICIE CONTRUIDA	110.63
SUPERFICIE DE TERRAZA	25.72
SUPERFICIE DE CUBIERTA	99.90

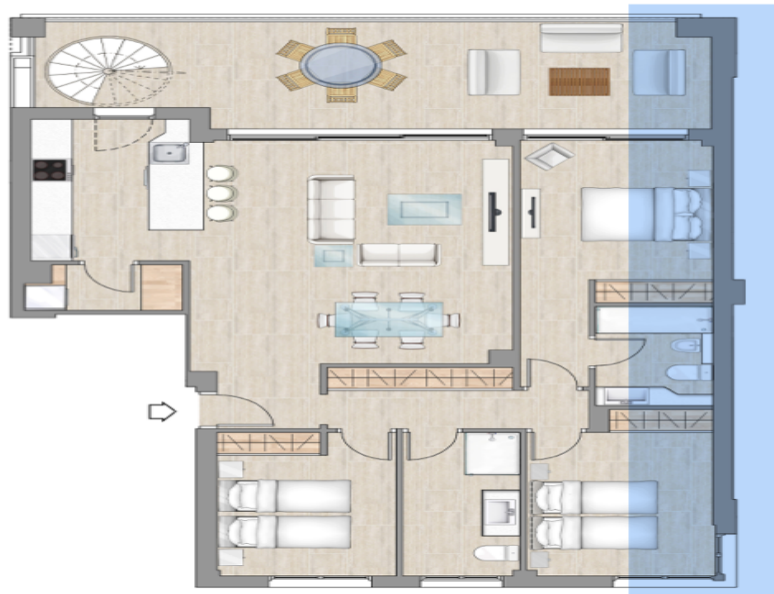
OBSERVACIONES: El presente documento tiene caracter informativo y podrá experimentar ligeras variaciones por exigencias técnicas. El amueblamiento es orientativo y no está incluido en la venta. Las superficies indicadas son aproximadas.





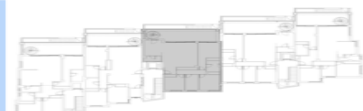
<b>VIVIENDA PRIMERO B</b>	SUPERFICIE CONTRUIDA	109.52
	SUPERFICIE DE TERRAZA	23.40
	SUPERFICIE DE CUBIERTA	100.55

**OBSERVACIONES:** El presente documento tiene caracter informativo y podrá experimentar ligeras variaciones por exigencias técnicas. El amueblamiento es orientativo y no está incluido en la venta. Las superficies indicadas son aproximadas.



<b>VIVIENDA PRIMERO C</b>	SUPERFICIE CONTRUIDA	106.59
	SUPERFICIE DE TERRAZA	29.26
	SUPERFICIE DE CUBIERTA	95.90

**OBSERVACIONES:** El presente documento tiene caracter informativo y podrá experimentar ligeras variaciones por exigencias técnicas. El amueblamiento es orientativo y no está incluido en la venta. Las superficies indicadas son aproximadas.







<b>VIVIENDA PRIMERO D</b>	SUPERFICIE CONTRUIDA	102.86
	SUPERFICIE DE TERRAZA	28.04
	SUPERFICIE DE CUBIERTA	91.70

**OBSERVACIONES:** El presente documento tiene caracter informativo y podrá experimentar ligeras variaciones por exigencias técnicas. El amueblamiento es orientativo y no está incluido en la venta. Las superficies indicadas son aproximadas.





<b>VIVIENDA PRIMERO E</b>	SUPERFICIE CONTRUIDA	108.70
	SUPERFICIE DE TERRAZA	23.38
	SUPERFICIE DE CUBIERTA	99.25

OBSERVACIONES: El presente documento tiene caracter informativo y podrá experimentar ligeras variaciones por exigencias técnicas. El amueblamiento es orientativo y no está incluido en la venta. Las superficies indicadas son aproximadas.



## Office Ibiza

📍 Carrer des Cap Martinet 19  
07819 Jesus, Ibiza  
Spain

☎ +34 871 183 071

✉ info@ibiza-estates.com

📞 Whatsapp +34 648663169

## Office The Netherlands

📍 Aalsterweg 264  
5645 RK Eindhoven  
The Netherlands

☎ +31 40 851 3993

✉ info@ibiza-estates.com

📞 Whatsapp +34 648663169